

# KOMATSU

## PC58MR-5



Minigraafmachine

**Motorvermogen**  
29,1 kW / 39,0 PK @ 2400 tpm

**Bedrijfgewicht**  
5640 kg

**Bakcapaciteit**  
0,055 - 0,18 m<sup>3</sup>

PC58MR-5

Efficiënter brandstofverbruik en  
**milieuvriendelijker**



Motorvermogen

**29,1 kW / 39,0 PK @ 2400 tpm**

Bedrijfgewicht

**5640 kg**

Bakcapaciteit

**0,055 - 0,18 m<sup>3</sup>**



### Krachtig en milieuvriendelijk

- Motor met laag brandstofverbruik die voldoet aan de Stage V EU-emissievoorschriften
- Geïntegreerd DPF-deeltjesfilter met een reinigingsinterval van 6.000 uren
- 6 selecteerbare werkmodi
- Automatische toerentalverlaging en motorstop

### Maximaal comfort

- Verbeterd bedieningsgemak
- Multifunctionele monitor met 3,5" LCD-kleurenbeeldscherm met hoge resolutie
- Eco-meter en brandstofmeter

### Totale veelzijdigheid

- Lehnhoff Powertilt verkrijgbaar als optie af fabriek
- Derde functie voor hydraulisch kantelstuk en vierde functie voor enkelwerkende hydraulische snelwissel (optie)
- Groter hefvermogen over zijkant (+13%)

### Veiligheid eerst

- Achteruitkijkcamerasysteem
- Extra looprollen
- Ledwerklampen (standaard)
- Neutraalstand herkenningssysteem
- Noodstop-schakelaar voor de motor
- Gordel met verklikker

### Gemakkelijk onderhoud

- Kantelbare cabine
- Wijd openklapbare motorkap
- Meer onderhoudsinformatie op de monitor

### Komtrax

- Draadloos Komatsu-monitoringsysteem
- 4G mobiele communicatie
- Geïntegreerde communicatieantenne
- Verbeterde operationele gegevens en rapporten

## Krachtig en milieuvriendelijk



### Voldoet aan EU Stage V

De Komatsu-motor die voldoet aan de EU Stage V-normen, is productief, betrouwbaar en efficiënt. Dankzij zijn ultra-lage emissie heeft deze motor minder impact op het milieu en presteert hij beter, waardoor de bedrijfskosten naar beneden gaan en de operator in totale gemoedsrust kan werken.

### Komatsu CLSS

Het CLSS (Closed-centre Load Sensing System) hydraulisch circuit garandeert vermogen, snelheid en een perfecte bediening bij alle bewegingen, ook gecombineerde bewegingen. Dankzij de combinatie van de variabele pomp en het CLSS kan de machinist alle bewegingen 100% efficiënt uitvoeren, ongeacht de belasting of het toerental.

### Automatische toerentalverlaging en automatische motorstop

Deze beide functies zijn standaard. De automatische toerentalverlaging zorgt ervoor dat het motortoerental automatisch vermindert enkele seconden nadat de hendel van de werkuitrusting in de stand neutraal is gezet. De automatische motorstop laat de motor na een vooraf ingestelde tijd automatische stilvallen om onnodig brandstofverbruik te verminderen.



## Totale veelzijdigheid



### Kantelstuk-optie

Een Lehnhoff Powertilt is verkrijgbaar als optie af fabriek. Het combineert alle voordelen van een snelwisselsysteem met een kantelmotor wat een enorm werkbereik biedt met  $2 \times 90^\circ$  draaibereik aan beide kanten. Extra hydraulische functies maken het werken met complexe uitrustingsstukken mogelijk, zoals sloop-sorteergrijpers. De leidingen zijn over de arm geleid voor betere bescherming en een duurzaam ontwerp. Het Lehnhoff kantelstuk is niet alleen perfect voor nauwkeurige bakbewegingen, maar ook bijzonder geschikt voor het gebruik van een sloophamer.



## Maximaal comfort

### Een optimale werkomgeving

Ondanks zijn compacte formaat biedt de PC58MR-5 een ongeëvenaard comfort. De stille, ruime, ergonomische en comfortabele cabine is ontwikkeld met een bijzonder oog voor details. Speciale aandacht is gegeven aan de machinist: Ergonomische, specifieke PPC-besturing en een efficiënt airconditioning- en ventilatiesysteem (optie) dat een optimaal thermisch comfort garandeert. Dankzij de aanzienlijk grotere cabinedeur is de cabine vlotter toegankelijk.

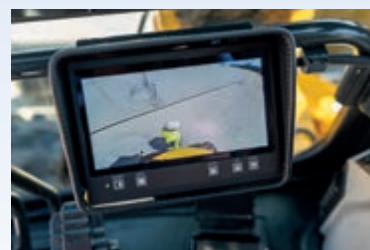
### Optimale uitrusting voor de machinist

Proportionele bedieningsknoppen zijn standaard met het oog op een veilige en nauwkeurige bediening van de uitrustingsstukken. De regelknop voor de brandstofregeling zorgt voor een eenvoudige bediening en vlotte aanpassing van het motortoerental. Dankzij het automatisch schakelen tijdens het rijden is de machine soepel en efficiënt te besturen. Wanneer u op de snelheidsselectieknop op de bladbesturingshendel drukt, wordt gekozen rijden met een 2-traps automaat of rijden in de 1e versnelling voor een vlotte schakeling tijdens bladbediening. Verder is in de cabine ook een 12 volt-aansluiting aanwezig.



### Multifunctionele en achteruitkijkschermen

De HD LCD-monitor van 3,5" biedt een uitstekende zicht. Het HD LCD-scherm wordt minder door de kijkhoek en de omliggende helderheid beïnvloed, wat een uitstekend zicht verzekert. Diverse alarmen alsook machinegegevens worden in een eenvoudig formaat weergegeven. Verder wordt ook nuttige informatie zoals operationele gegevens, machine-instellingen en onderhoudsdata vermeld. Een apart achteruitkijkscherm geeft de machinist voortdurend een duidelijk zicht op de zone achter de machine zodat de veiligheid sterk verbetert.



## Informatie- en communicatietechnologie



### Kennis

Op alle belangrijke vragen over uw machines krijgt u vlot antwoord: wat doen ze, wanneer zijn er werkzaamheden verricht, waar bevinden ze zich, hoe kunnen ze efficiënter worden gebruikt en wanneer moet er onderhoud worden uitgevoerd. Gegevens over de prestaties worden via draadloze communicatietechnologie (satelliet, GPRS of 4G, afhankelijk van de model) van uw machine naar uw computer en uw Komatsu-importeur gestuurd, die de gegevens op een specialistische manier kan analyseren.

### Gemak

Met Komtrax kunt u uw machinepark gemakkelijk beheren, waar u ook bent. De gegevens worden geanalyseerd en weergegeven in kaarten, lijsten, grafieken en diagrammen die u intuïtief kunt gebruiken. Zo kunt u anticiperen op eventuele onderhoudsproblemen en de onderdelen die uw machines nodig hebben of problemen aanpakken voordat de technici van Komatsu ter plaatse zijn.



### De oplossing voor hogere productiviteit

Komtrax is het nieuwste van het nieuwste op het gebied van draadloze controletechnologie. Via PC, smartphone of tablet verkrijgt u hiermee duidelijke informatie over uw machinepark en uitrusting, zodat u de kosten kunt drukken en optimale prestaties uit uw machines kunt halen. Dit geïntegreerd, ondersteunend netwerk maakt proactief en preventief onderhoud mogelijk, wat aanzienlijke productiviteit kan opleveren.

### Vermogen

Met de gedetailleerde informatie die Komtrax dag en nacht, dag in dag uit levert, hebt u het vermogen om betere dagelijkse en langetermijnbeslissingen te nemen – zonder extra kosten. U kunt anticiperen op problemen, onderhoudsschema's aanpassen, stilstand tot een minimum beperken en ervoor zorgen dat uw machines op de juiste plek blijven, namelijk op de locaties waar ze moeten werken.



## Gemakkelijk onderhoud



### Zeer onderhoudsvriendelijk

Alle periodieke inspectiepunten zijn vlot bereikbaar via de motorkappen van de machine. Verder hoeft u de cabine slechts omhoog te kantelen om de grotere onderhoudswerkzaamheden uit te voeren. Dankzij duurzame lagerbussen en het feit dat de olie van de machine slechts om de 500 uur moet worden ververs, worden de bedrijfskosten verder vermindert.



Achterkleppen voor een snelle motorcontrole, gemakkelijke controle en reiniging van de radiateurs en een snelle toegang tot de accu



De cabine is eenvoudig te kantelen om de grotere onderhoudswerkzaamheden uit te voeren.



Op het vernieuwde multifunctionele monitorscherm krijgt de machinist onderhouds- en service-informatie te zien.



Handig en veilig brandstof en olie vullen onder de voorste motorkap



Een groot brandstoffilter en brandstofvoorfilter met waterscheider beschermen de motor



Nabehandelingssysteemregeneratiescherm voor het DPF



## Uitermate betrouwbaar en veilig

### Werken in nauwe ruimtes

De nieuwe PC58MR-5 met korte draaicirkel levert optimale kracht en graafsnelheid en dit zelfs in besloten ruimtes waar de traditionele machines niet ingezet kunnen worden: binnenplaatsen, wegwerkzaamheden, sloopwerken, rioleringen, enz. Zijn robuustheid en uitstekende stabiliteit garanderen maximale veiligheid voor de machinist en optimale betrouwbaarheid in alle situaties.

### Kleinste zwenkradius

Dankzij de extra kleine zwenkradius waarbij de achterkant minimaal buiten de rupsbanden uitsteekt (140 mm), kan de machinist zich in beperkte ruimtes op het werk concentreren.

### X-frame

Het X-frame verzekert maximale drukbestendigheid en optimale drukverdeling. De vorm van dit frame bezorgt de machine meer stevigheid en betrouwbaarheid. Verder vergemakkelijkt het de regelmatige reiniging van het onderstel en de verwijdering van vuil.



Noodstop-schakelaar



Indicatielampen voor veiligheidsgordel en motorstop systeem



Slangbreukbeveiliging op hef- en armcilinders

## Specificaties

### Motor

|                                       |  |
|---------------------------------------|--|
| Model                                 | Komatsu 4D88E-7  |
| Type                                  | Watergekoeld,<br>4-takt, directe dieselinjectie  |
| Motorvermogen                         |  |
| bij een nominal<br>motortoerental van | 2400 tpm   |
| ISO 14396                             | 29,1 kW / 39,0 PK  |
| ISO 9249 (nettovermogen)              | 27,7 kW / 37,2 PK  |
| Aantal cilinders                      | 4  |
| Boring × slag                         | 88 × 90 mm   |
| Cilinderinhoud                        | 2189 cm <sup>3</sup>   |
| Max. koppel / motortoerental          | 137 Nm / 1440 tpm  |
| Type luchtfilter                      | Droog  |
| Brandstof                             | Diesel, conform EN 590. Geschikt voor<br>paraffinische brandstof (HVO, GTL, BTL),<br>conform EN 15940:2016 |

### Rijaandrijving en reminrichting

|                      |  |
|----------------------|--|
| Stuurbediening       | Volledige onafhankelijke<br>controle over elke rups d.m.v.<br>twee hendels met pedalen |
| Rijmotor             | Hydrostatisch  |
| Hydraulische motoren | 2 × axiale plunjeromotor   |
| Reductie             | Planetaire tandreductiekast  |
| Max. rij snelheid    |  |
| Lo / Hi              | 2,6 / 4,6 km/h   |
| Max. trekkracht      | 4200 daN (4280 kgf)  |

### Onderstel

|                              |   |
|------------------------------|---|
| Constructie                  | Centraal X-frame met<br>kastvormige kettingframes |
| Rupsplaten                   |   |
| Looprollen (aan elke zijde)  | 5   |
| Draagrollen (aan elke zijde) | 1   |
| Breedte van de rupsplaat     | 400 mm  |
| Gronddruk (standaard)        | 0,28 kg/cm <sup>2</sup>                           |

### Zwenksysteem

Het zwenken wordt geregeld door een axiale plunjeromotor. Draaikrans met rollager en inductiegeharde binnenvertanding. Centrale smering.

|               |         |
|---------------|---------|
| Zwenksnelheid | 9,0 tpm |
|---------------|---------|

### Hydraulisch systeem

|  |   |
|--|---|
| Type                                   | Komatsu CLSS                                  |
| Hoofdpomp                              | 2 × plunjerpomp<br>met variabele capaciteit   |
| Maximaal debiet van de pomp            | 53,5 × 2 + 33,8 + 12 l/min                    |
| Max. bedrijfsdruk                      | 26,5 MPa (265 bar)                            |
| Hydraulische motoren                   |   |
| Rijden                                 | 2 × plunjeromotor<br>met variabele capaciteit |
| Zwenken                                | 1 × plunjeromotor<br>met vaste capaciteit     |
| Hydraulische cilinders (boring × slag) |   |
| Giek                                   | 90 × 691 mm                                   |
| Arm                                    | 85 × 733 mm                                   |
| Bak                                    | 75 × 580 mm                                   |
| Arm beweging                           | 95 × 630 mm                                   |
| Blad                                   | 110 × 140 mm                                  |
| Graafkracht bak (ISO 6015)             |   |
|  | 3900 daN (3980 kg)                            |
| Kracht van de arm (ISO 6015)           |   |
| 1640 mm arm                            | 2392 daN (2440 kg)                            |
| 2000 mm arm                            | 2226 daN (2270 kg)                            |

### Blad

|                        |  |
|------------------------|--|
| Type                   | Elektrogepaste structuur<br>uit een stuk |
| Breedte × hoogte       | 1960 × 355 mm                            |
| Blad, max. hefhoogte   | 430 mm                                   |
| Blad, max. graafdiepte | 330 mm                                   |

### Bijvulcapaciteiten tijdens onderhoud

|                       |       |
|-----------------------|-------|
| Brandstoftank         | 65 l  |
| Radiator              | 8,8 l |
| Motorolie (bijvullen) | 7,5 l |
| Hydraulisch systeem   | 55 l  |

**Milieu**

|  |   |
|--|---|
| Motoruitstoot  | Voldoet volledig aan de EU Stage V uitstootemissionormen                  |
| Geluidsniveaus   |   |
| LwA Extern geluid  | 96 dB(A) (2000/14/EC Stage II)  |
| LpA Geluid machinist   | 77 dB(A) (ISO 6396 dynamisch)   |
| Trillingsniveaus (EN 12096:1997)   |   |
| Hand/arm   | $\leq 2,5 \text{ m/s}^2$<br>(onzekerheidsfactor K = 0,58 $\text{m/s}^2$ ) |
| Lichaam  | $\leq 0,5 \text{ m/s}^2$<br>(onzekerheidsfactor K = 0,22 $\text{m/s}^2$ ) |
| Bevat het gefluoreerde broeikasgas HFC-134a (GWP 1430).<br>Hoeveelheid gas 0,6 kg, CO <sub>2</sub> -equivalent 0,86 t. |   |

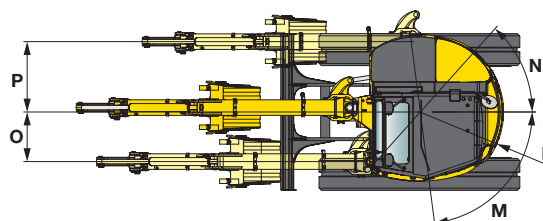
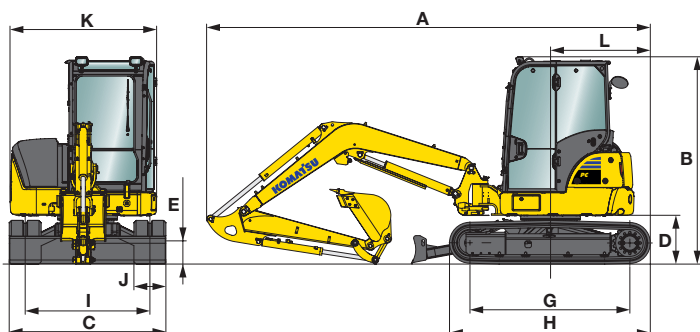
**Bedrijfgewicht (benaderend)**

|                   |         |
|-------------------|---------|
| Rubber rupsbanden | 5570 kg |
| Roadliners        | 5640 kg |
| Stalen rupsplaten | 5640 kg |

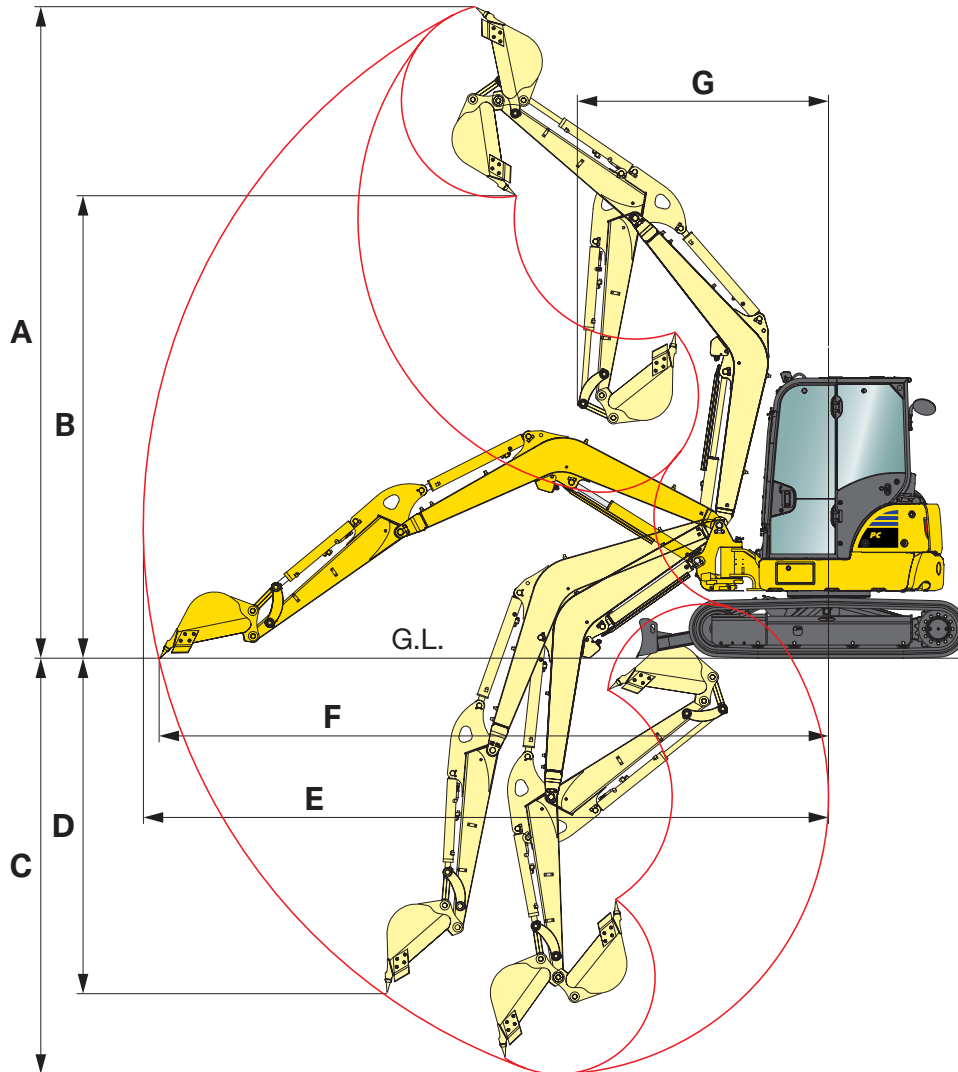
Bedrijfgewicht, incl. cabine, gespecificeerde uitrustingsstukken, machinist, smeermiddelen, koelvloeistof, volle brandstoftank en standaarduitrusting.

**Afmetingen**

|  | mm | 1640    | 2000    |
|--|----|---------|---------|
| Armlengte                                    | mm | 2900    | 2900    |
| Gieklengte                                   | mm | 5550    | 5550    |
| A Totale lengte                              | mm | 2590    | 2590    |
| B Totale hoogte                              | mm | 1960    | 1960    |
| C Total breedte                              | mm | 610     | 610     |
| D Vrije hoogte contragewicht                 | mm | 290     | 290     |
| E Vrije hoogte boven de grond van het gestel | mm | 1180    | 1180    |
| F Zwenkstraal achterdeel                     | mm | 2000    | 2000    |
| G Lengte van de rupsen op de grond           | mm | 2520    | 2520    |
| H Totale lengte van de rupsen                | mm | 1560    | 1560    |
| I Spoorbreedte                               | mm | 400     | 400     |
| J Breedte van de rupsplaat                   | mm | 1835    | 1835    |
| K Volle breedte van de bovenstructuur        | mm | 1265    | 1265    |
| L Afstand, zwenkmiddelpunt tot achterzijde   | mm | 85 / 50 | 85 / 50 |
| M/N Zwenkhoek giek                           | °  | 630     | 630     |
| O Giek offset, links                         | mm | 880     | 880     |
| P Giek offset, rechts                        | mm |         |         |



## Werkbereik



### Werkbereik

| Armlengte                              | mm | 1640 | 2000 |
|--|----|------|------|
| A Max. graafhoogte                     | mm | 5915 | 6180 |
| B Max. storthoogte                     | mm | 4200 | 4470 |
| C Max. graafdiepte                     | mm | 3770 | 4130 |
| D Max. graafdiepte voor verticale wand | mm | 3030 | 3380 |
| E Max. graafbereik                     | mm | 6220 | 6570 |
| F Max. graafbereik op maaiveldhoogte   | mm | 6075 | 6435 |
| G Min. zwenkradius                     | mm | 2285 | 2390 |
| Min. zwenkradius met arm beweging      | mm | 1760 | 1855 |

# Hefvermogens

**A** Bereik vanaf zwenkmiddelpunt

**B** Hoogte bakhaak

Hefcapaciteit incl. bak,  
baklink en bakcilinder



Hefvermogen over voorkant



Hefvermogen over zijkant

## PC58MR-5, cabine, rubber rupsbanden, dozerblad omhoog, 110 kg bak

| Armlengte | A      |    | Max. | 4,0 m | 3,0 m | 2,0 m |
|-----------|--------|----|------|-------|-------|-------|
|           | B      |    |      |       |       |       |
| 1640 mm   | 4,0 m  | kg | 810  | 770   |       |       |
|           | 3,0 m  | kg | 670  | 780   |       |       |
|           | 2,0 m  | kg | 580  | 940   | 990   |       |
|           | 1,0m   | kg | 550  | 900   | 990   |       |
|           | 0,0 m  | kg | 560  | 860   | 990   |       |
|           | -1,0 m | kg | 610  | 840   | 990   | 990   |

|                             |        |    |     |     |     |     |
|-----------------------------|--------|----|-----|-----|-----|-----|
| 1640 mm<br>met<br>Powertilt | 4,0 m  | kg | 600 | 640 |     |     |
|                             | 3,0 m  | kg | 540 | 650 |     |     |
|                             | 2,0 m  | kg | 460 | 820 | 990 |     |
|                             | 1,0m   | kg | 440 | 780 | 960 |     |
|                             | 0,0 m  | kg | 480 | 760 | 920 |     |
|                             | -1,0 m | kg | 500 | 750 | 920 | 970 |

| Armlengte | A      |    | Max. | 4,0 m | 3,0 m | 2,0 m |
|-----------|--------|----|------|-------|-------|-------|
|           | B      |    |      |       |       |       |
| 2000 mm   | 4,0 m  | kg | 680  | 610   |       |       |
|           | 3,0 m  | kg | 500  | 630   |       |       |
|           | 2,0 m  | kg | 530  | 940   | 990   |       |
|           | 1,0m   | kg | 500  | 900   | 990   |       |
|           | 0,0 m  | kg | 500  | 850   | 990   | 990   |
|           | -1,0 m | kg | 540  | 820   | 990   | 990   |

Hefvermogens zijn gebaseerd op ISO standaard 10567. Hefvermogens overschrijden de volgende percentages niet: 87% van het hydraulisch vermogen, 75% van het kantelvermogen. Graafmachines die worden gebruikt voor hefwerkzaamheden moeten voldoen aan de ter plekke geldende voorschriften en moeten voorzien zijn van slangbreukbeveiligingen (op giek en arm) en een waarschuwingsalarm bij overbelasting conform EN474-5.

- De waarden voorzien van een asterisk (\*) zijn beperkt door het hydraulische systeem.
- Berekeningen zijn gebaseerd op een machine op een stabiele en vlakke ondergrond.
- Het hefpunt is een hypothetische haak geplaatst achter de bak.

## Standaard en optionele uitrusting

### Motor

|  |   |
|--|---|
| Komatsu 4D88E-7 watergekoelde viertakt dieselmotor met directe brandstofinspuiting | ● |
| Conform EU Stage V   | ● |
| DPF-deeltjesfilter   | ● |
| Motortoerental regelknop   | ● |
| Automatische toerentalverlaging  | ● |
| Automatische motorstop   | ● |
| Startblokkering met wachtwoord op verzoek  | ● |
| Dynamo 12 V / 55 A   | ● |
| Startmotor 12 V / 2,3 kW   | ● |
| Accu's 12 V / 72 Ah  | ● |

### Hydraulisch systeem

|  |   |
|--|---|
| 6-werkstanden selectiesysteem: Powerstand, economystand, brekerstand, attachment power en attachment economy mode, en hefstand | ● |
| Verstelbare bedieningshendel voor arm-, bak-, hef- en zwenkbeweging met proportionele bediening voor uitrustingsstukken        | ● |
| PPC besturingshendel en -pedalen voor sturen en rijden   | ● |
| 2-traps automaat   | ● |
| Overdrukklep op servicespoel   | ○ |
| Derde functie voor hydraulisch kanteelstuk en vierde functie voor enkelwerkende hydraulische snelwissel                        | ○ |
| Tweede functie (HCU-C)   | ○ |
| Lehnhoff Powertilt   | ○ |

### Onderstel

|                            |   |
|----------------------------|---|
| Rubber rupsbanden 400 mm   | ● |
| Roadliner wegenrups 400 mm | ○ |
| Stalen rupsplaten 400 mm   | ○ |

### Cabine

|  |   |
|--|---|
| ROPS (ISO 3471) / OPG (ISO 10262) niveau 1 kantelbare cabine met verwarming, dakraam, ophaalbare voorruit met vergrendeling, onderste ruit, ruitenwisser, vloermat, zonwerend rolgordijn | ● |
| Instelbare, uiterst comfortabele stoel met luchtvering met oprolbare veiligheids gordel  | ● |
| Monitorpaneel van 3,5 inch met kleurenscherm   | ● |
| 12 Volt voeding  | ● |
| Bekerhouder en tijdschriften opbergvak   | ● |
| Airconditioning  | ○ |
| Radiovoorbereiding + radio   | ○ |

### Veiligheidsvoorzieningen

|   |   |
|---|---|
| Achteruitkijkcamerasysteem  | ● |
| Achteruitrijalarm   | ● |
| Elektrische claxon  | ● |
| Achteruitkijkspiegels (links, rechts)                                   | ● |
| Slangbreukbeveiliging op hef- en armcilinders                           | ● |
| Overlast signalering  | ● |
| Noodstopshakelaar voor de motor   | ● |
| Neutraalstand herkenningssysteem  | ● |
| Gordel met verklikker   | ● |
| Antislip-cabinetoegang  | ● |
| Bevestiging voor OPG-beschermingsniveau 1 aan de voorkant van de cabine | ● |
| Drukstuk met hijssoog   | ○ |
| Veiligheidsventiel op bladcilinder                                      | ○ |

### Onderhoud

|   |   |
|---|---|
| Multi-functionele, video-compatible kleurenmonitor met beheers- en bewakingssysteem voor de werkuitrusting (EMMS) en rendementsadvies | ● |
| Hoofdschakelaar accu  | ● |
| Komtrax – Draadloos Komatsu-monitoringsysteem (4G)  | ● |
| Zwaailicht  | ○ |

**Ledverlichting**

|                                   |   |
|-----------------------------------|---|
| Werklamp op giek                  | ● |
| Twee werklampen op cabine vooraan | ● |
| Werklamp op cabine achteraan      | ● |

**Uitrustingsstukken**

|                       |   |
|-----------------------|---|
| Bakken (300 - 800 mm) | ○ |
|-----------------------|---|

**Werkuitrusting**

|   |   |
|---|---|
| Giek  | ● |
| Blad  | ● |
| 1640 mm graafarm                                      | ● |
| Beschermkap voor de hefcilinder                       | ● |
| Bescherming voor slangbreukbeveiliging op hefcilinder | ● |
| 2000 mm graafarm (niet voor gebruik met Powertilt)    | ○ |

**Andere uitrusting**

|  |   |
|--|---|
| Standaard kleurengamma en stickers                 | ● |
| Bedieningshandleiding en onderdelenboek            | ● |
| Kogelkraan op bakcilinder voor gebruik van grijper | ○ |
| Beschermlaag voor zeetransport                     | ○ |

Andere uitrusting beschikbaar op aanvraag

- standaard uitrusting
- optionele uitrusting



Komatsu levert ook een breed gamma bakken en uitrustingsstukken. Uw Komatsu-dealer staat klaar om u in de keuze van de beste opties bij te staan.

Deze brochure bevat mogelijk uitrustingen en opties die niet in uw land beschikbaar zijn. Gelieve contact op te nemen met uw plaatselijke Komatsu-verdeler voor meer informatie.

Materialen en technische gegevens kunnen worden gewijzigd zonder voorafgaande kennisgeving.

---

Uw Komatsu-partner:

**KOMATSU**

[komatsu.eu](https://www.komatsu.eu)

